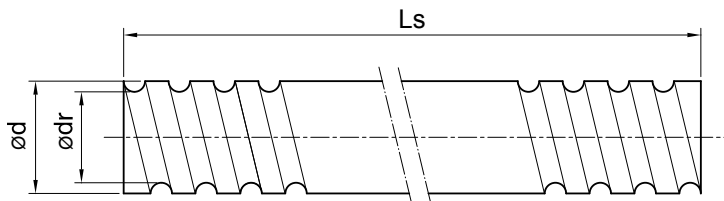


14.7 转造级滚珠导丝杆形式与尺寸



单位:mm

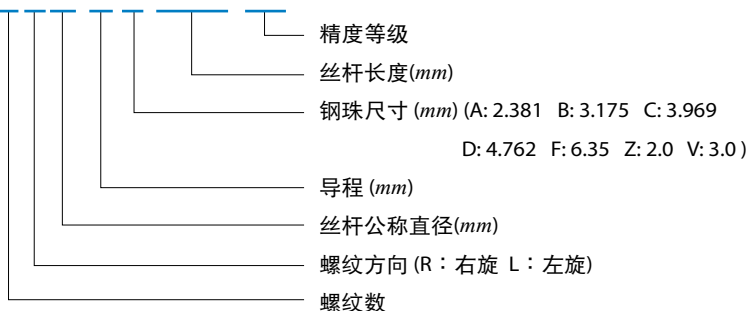
型号			导程精度等级	螺纹方向	螺纹数	最长转造长度	丝杆编号
外径 d	导程	珠径 D_w		L: 左 / R: 右			
12	4	2.381	C5,C7,C8,C10	R	1	1500	R1204A
	5	2.000		R	1		R1205Z
14	4	2.381		R	1	3000	R1404A
	5	3.175		R	1		R1405B
15	5	3		R	1	3000	R1505V
	10	3		R	2		2R1510V
	10	3.175		R	2		2R1510B
	16	3		R	2		2R1516V
16	4	2.381		R	1	3000	R1604A
	5	3.175		R	1		R1605B
	10	3.175		R	2		2R1610B
	16	3.175		R	2		2R1616B
20	4	2.381		R	1	3000	R2004A
	5	3.175		R	1		R2005B
	10	4.762		R	1		R2010D
	20	3.175		R	2		2R2020B

单位:mm

型号			L 导程精度等级	螺纹方向	螺纹数	最长转造长度	丝杆编号
外径 d	导程	珠径 D _w		L: 左 / R: 右			
25	4	2.381	C5,C7,C8,C10	R	1	6000	R2504A
	5	3.175		R/L	1		R(L)2505B
	5.08	3.175		R/L	1		R(L)2515B
	10	3.175		R	2		2R2510B
	10	4.762		R	1		R2510D
	10	6.350		R	1		R2510F
	25	3.175		R	4		2R2525B
	25	3.969		R	4		4R2525C
28	5	3.175		R	1		R2805B
	6	3.175		R	1		R2806B
32	5	3.175		R/L	1		R(L)3205B
	5.08	3.175		R/L	1		R(L)3215B
	10	3.969		R	1		R3210C
	10	6.350		R	1		R3210F
	20	3.969		R	2		2R3220C
	20	6.350		R	2		2R3220F
	32	3.969		R	4		4R3232C
	32	4.762		R	4		4R3232D
36	10	6.350		R	1		R3610F
38	10	6.350		R	1		R3810F
	20	6.350		R	2		2R3820F
	40	6.350		R	4		4R3840F
	5	3.175		R	1		R4005B
40	10	6.350		R	1		R4010F
	20	6.350		R	2		2R4020F
	40	6.350		R	4		4R4040F
	50	10		6.350	R		1

订购代码：

1 R 25 05 A -1000 C7



14.8 转造级滚珠丝杆螺帽

标准规格：

FSIN



FSIW



FSDN



FSKW



FSDW

